

【ヒットルアー】

- ・モカSR(SS) ミドピーノ 表層 3尾
- ・モカSR(SS) オラオラオレンジ 表層 1尾
- ・ウッサXS-NR 2014ノブカラー(緑) 表層 1尾
- ・ウッサXS-NR 2015ノブカラー(赤) 表層 1尾
- ・DSベビーバيب ミドピーノ ボトム 1尾
- ・ペンタ1.0g ベビーピンク ボトム2尾

- ・マーシャルトーナメント1.5g オレ金 放流 3尾
- ・マーシャルトーナメント0.9g サーモンピンク 1尾
- ・ファクター1.2g ナイトメアブルー 表層 1尾
- ・マメしづくBB 薄茶 表層 21尾
- ・マメしづくBB 桃 表層 2尾

モカSR(SS)
ミドピーノ



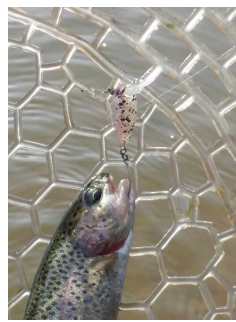
モカSR(SS)
オラオラオレンジ



ウッサXS-NR
2014ノブカラー(緑)



ウッサXS-NR
2015ノブカラー(赤)



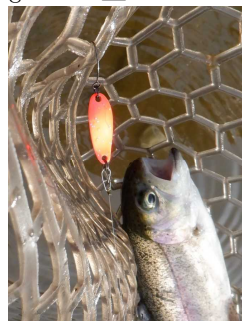
DSベビーバيب
ミドピーノ



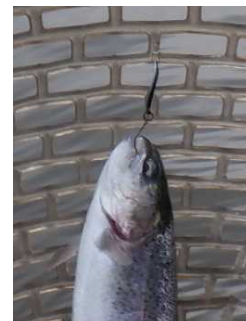
ペンタ1.0g
ベビーピンク



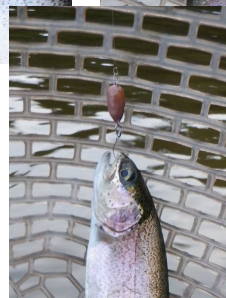
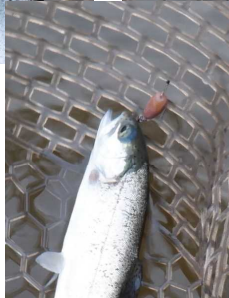
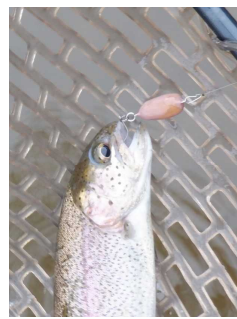
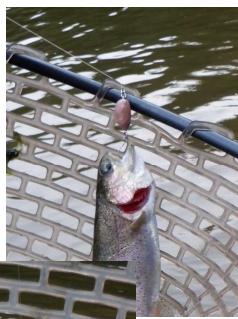
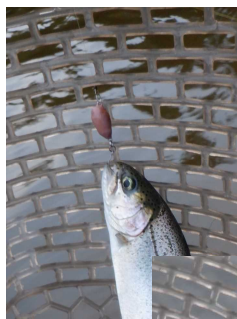
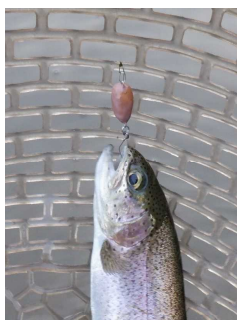
マーシャルトーナメント
1.5g オレ金



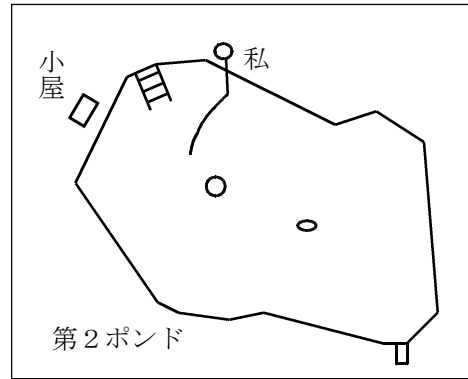
ファクター1.2g
ナイトメアブルー



マメしづくBB
薄茶



【様子】



○料金 半日午後 男性 ¥3,500

○土曜日は放流あり。餌撒きあり。 / ○晴れ、風なし。水は濁っている。客は多い。

スタート～午後2時30分 8尾

○12時10分スタート。

○表層にマスの姿が見られる。

○モカSR(SS)ミドピーノからスタートした。

○1投目からヒット。連続ヒット。30分ほどで4尾取った。

○その後、1時間ほど、釣れなかった。モカ・プチモカで取れない。ボトムもダメ。

○ウッサXS-NR2015ノブカラー(赤)を試した。1尾取ったが続かない。

○もう一度、ボトムを試すことにした。前回、安藤さんから教えてもらったことを試した。

①金属製バイブで活性の高いものを釣る。→ダメ。当たりもしない。

②DSベビーバイブで高く引き上げてマスにアピールする。マスを集める。

→ DSベビーバイブ ミドピーノで1尾取れたので、ペンタ1.0gベビーピンクを試した。2尾取れた。

○ペンタ1.0gで2尾取れたところで、「放流します。ストップ フィッシングの協力をお願いします。」とアナウンスがあった。

・モカSR(SS) ミドピーノ	表層	3尾
・ウッサXS-NR 2014ノブカラー(緑)	表層	1尾
・ウッサXS-NR 2015ノブカラー(赤)	表層	1尾
・DSベビーバイブ ミドピーノ	ボトム	1尾
・ペンタ1.0g ベビーピンク	ボトム	2尾

午後2時30分(放流) 3尾

○放流対応のため、PURE2gオレ金をセットした。

○おそらく、放流魚が回ってこないだろうと思っていたが、隣の方が釣った。

○回ってきている。当たりが数回あるが釣れない。マーシャルトーナメント1.5gオレ金に変更した。

○上手に釣っている人の釣り方を見た。ステディリトリーブではなく、途中に、竿先を小さくあおって誘いをいれている。まねをしてみた。いきなりヒット。この釣り方で3尾取った。

○活性が下がっていくのが分かる。小さな当たりがあるが、掛からない。

○ファクター1.2gミドピーノ・ホロに変更。ネットイン前にバレた。

○放流後はクランクがよい。モカ・プチモカを試すがダメだった。



・マーシャルトーナメント1.5g オレ金 3尾

午後3時00分～午後4時20分 3尾

○表層にマスの姿が見られない。

○モカ・プチモカを試すがダメ。釣れない。

・モカSR(SS)	オラオラオレンジ	表層	1尾
・ファクター1.2g	ナイトメアブルー	表層	1尾
・マーシャルトーナメント0.9g	サーモンピンク	表層	1尾

午後4時20分～午後5時00分(終了) 23尾

○ルアーが着水したときに、さっとマスが集まってくる様子が伺えた。午後4時20分だった。

○「マメしずくBB 薄茶」を試した。爆釣となった。

○「ルアーを投げる。糸ふけを取りながら竿を立て、ルアーを水面上まで出して引き波を立てる。竿先を下げながら糸ふけを取る。このとき、ルアーはフォールしている。ここで当たりがある。当たりがなければ、少しリトリーブする。ここでも当たりがなければ、ルアーを水面まで出して、繰り返す。」

○1投ごとに釣れてきた。

○数回あたるが掛からない。ルアーチェックしたら、鉤が折れていた。

○マメしずくBB桃を試した。2尾取ったところで終了のチャイムがなった。

○まだまだ、マメしずくBB桃で釣れる状況だった。

・マメしずくBB 薄茶	表層	21尾
・マメしずくBB 桃	表層	2尾

【自作ルアー しずく】

○ルアーが着水したときに、さっとマスが集まってくる状況になったときは、“マメしずくBB薄茶”が強い。

○“マメしずくBB桃”でも同様に釣れることが分かった。

○ボトムをペンタで釣れるようになったので、“マメしずくBB桃”でやりたかった。放流タイムとなり残念だった。

【モカDR(SS)の使い方】 — スタッフ安藤さんから —

○ラインの入水角度とリトリーブスピードで、レンジキープができる。

○ラインの入水角度は竿先の高さによる。

○ルアーを近くに投げて、これを確認する。

○棚まで落とすには、カウントダウンか、巻き数で行う。

○激渋になったとき、ルアーが泳ぐか泳がない程度のスピード、ルアーが沈むか沈まないかの状況になるよう巻くと良い。

→ やらなかつた。釣れなくなつたとき試そう。

【ウツサの使い方】

< スタッフ安藤さんから >

○表層を釣るとき

①着水後、竿を立ててすぐに巻く。

②巻きスピードを速くすると、ルアーが水面まで上がってくる。

③これを確認したのち、リトリーブスピードを落として巻く。

- 表層の釣り方を利用して、ウッサが一定層を泳ぐ巻きスピードを確認する。
 - 「テエロ・テエロ」と唱えながら巻く。「テエロ・テエロ」でハンドル1周である。
 - 今日は何も考えずに、着水したら糸ふけを取って、「テエロ・テエロ」で巻いた。これで釣れた。

【ボトム釣り】 —スタッフ安藤さんから—

- 金属製のバイブレーションから始める。これでテンポ良く釣る。活性の高いマスを狙う。
- これで釣れなくなったら、プラスチック製のバイブレーションに変える。
- プラスチック製バイブレーション(DSベビーバイブ)でリフトの高さを高くすることで、マスにアピールすることができる。これによりマスが集まり、初めは釣れなくても、やがて釣れ始めるということがある。
 - 今回試した。上手くいった。

【モカ・プチモカ】

- 「ゆっくりゆっくり」と唱えながら巻く。「ゆっくり」で半周である。
- 5回ほど巻くとルアーが見えなくなる。(巻き落としになっている。)
- チョン・チョン・チョンと竿先をあおると、ルアーが浮いてきて目視できるようになる。
 - または、ルアーが目視できるまで、竿先をグーッと持ち上げる。
- その後、リリーブを再開する。
- ルアーを浮き上がらせることが誘いとなるようである。これで掛かることが多い。
- 表層で釣れるときは、5回巻くまでにヒットする。

【振り返り】

- 今日は37尾も取れた。しかし、4時以降の高活性時に23尾、放流時に3尾を釣ったことを除けば、11尾しか取れていない。モカ・プチモカで表層～宙層上部が釣れないときの次の一手を考えなくてはならない。
 - ＜モカ・プチモカで釣れないとき＞
 - ①表層にマスが見られるなら、ダメもとでトップを試す。
 - ②モカDR(SS)で棚を探る。
 - ③ボトムを試す。DSベビーバイブで底の活性を上げる。
 - ④スプーンを試す。ファクター1.5gから始める。
 - ※モカ・プチモカで釣れていたのに、釣れなくなったときは、スプーンで釣れていた層を探る。

【購入ルアー】 すべて税込み

＜サンクチュアリのお店＞

・ウッサS	オラオラオレンジ	¥1,650
・ウッサXS-NR	2014ノブカラー(緑)	¥1,650
・プチモカSR(SS)	スケスケピンク	¥1,400
・モカSR(SS)	F.S01(TRG)黄・オレンジ	¥1,570

＜ネット購入 クーポン利用50%off＞

・ウッサS	スケスケピンク	2個
¥1,485×2×0.5=	¥1,485	送料 ¥300

ウッサS 2.7g 30mm

ウッサXS-NR 2.9g 30mm